

# EMC NetWorker

## 由业界翘楚提供的完整备份和恢复

### 重要特性

- 平台通用，可以简化、集中化并自动化企业异构数据的备份和恢复
- 可以使用多种操作系统和虚拟服务器环境
- 对主流数据库、电子邮件、内容管理和 ERP 应用程序执行集成式自动化在线保护
- 分层保护、重复数据消除和灵活的恢复选项可减少停机时间，降低成本，并提高生产效率
- 通过基于 Web 的集中式图形用户界面方便地进行管理和安装
- 利用增强的身份验证和加密功能实现重要备份数据的安全管理

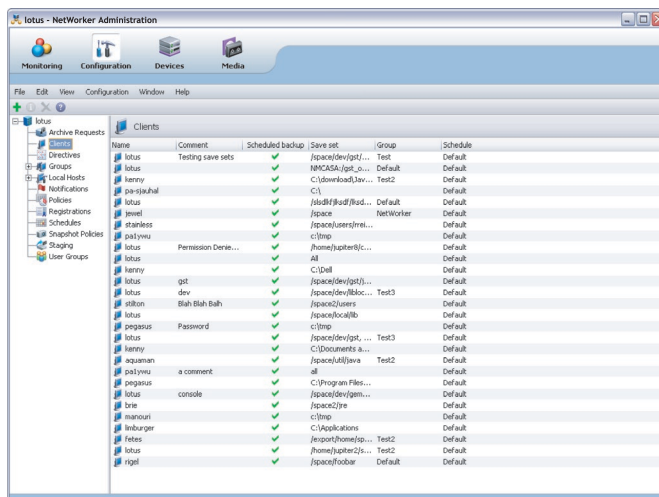
### 备份和恢复关键数据的最佳选择

EMC<sup>®</sup> NetWorker<sup>®</sup> 企业备份和恢复软件出自信息保护领域的佼佼者，可以在您的整个 IT 环境中实现数据备份和恢复的集中化和自动化，并提升速度。凭借前所未有的性能和灵活性，EMC NetWorker 能够以快速、安全且易于管理的方式保护关键业务数据。

没有哪家企业比 EMC 更了解数据保护。无论您所在的组织是一个小办公室还是一个大型数据中心，您都可以完全信赖 NetWorker 为您的数据提供可靠保护。NetWorker 用户知道，在出现用户操作错误、数据丢失、系统中断或发生灾难事件时，他们不用担心，因为他们的数据已得到妥善备份。而且，所有的业务应用程序在数据备份期间仍照常提供服务，因此不存在停机时间。其优势包括：

- 集中式备份和恢复操作可以跨存储区域网络 (SAN)、网络连接存储 (NAS) 和直连存储 (DAS) 对数据进行完全控制
- 支持异构平台，以保护 UNIX、Windows、Linux、NetWare、OpenVMS 和 Macintosh 操作系统
- EMC Documentum<sup>®</sup>、Oracle、Microsoft SQL Server、Exchange、SharePoint、DPM、Active Directory、IBM DB2 UDB、Informix、Lotus Notes/Domino、SAP<sup>®</sup> R/3<sup>®</sup>、Sybase 和 MEDITECH 的在线热备份和恢复
- 高级备份和复制技术，包括源位置重复数据消除、基于阵列的快照，以及连续数据保护 (CDP)
- 领先的虚拟环境（包括 VMware<sup>®</sup> 和 Hyper-V）保护功能，可确保您让虚拟化发挥最大价值
- 脱离主机备份，可消除数据保护对生产服务器的影响

通过 EMC NetWorker GUI 可以方便地管理和执行备份操作。

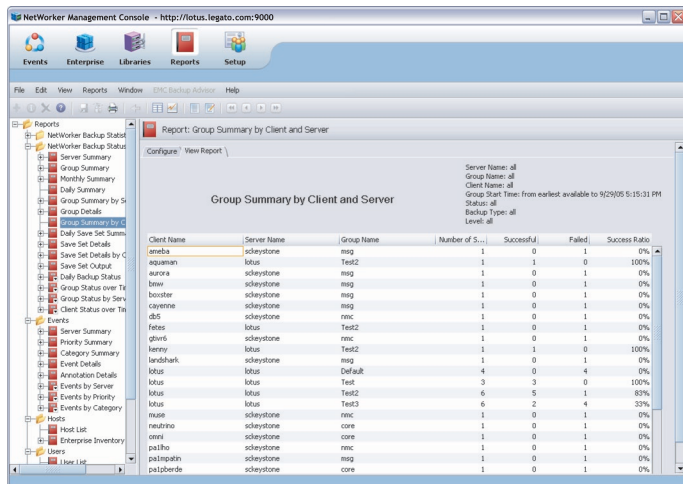


## 削减数据保护成本和复杂性

EMC 不断对 NetWorker 解决方案套件创新，并开发新的增强功能，以满足 NetWorker 用户不断变化的需求。现在，NetWorker 为您提供：

- 基于 Web 的 GUI，直观、可定制且易于使用，可简化配置和管理
- 业界领先的备份性能和可扩展性，可满足快速增长的数据保护需求
- 一流的 256 位 AES 加密和增强的用户身份验证功能，可满足日益提高的安全需求
- 高级磁盘备份功能、转储和克隆、嵌入式 VTL 功能、支持目标位置重复数据消除、CDP 以及快照管理，可满足任何 RTO 和 RPO 要求
- 全局重复数据消除 — 在应用程序和文件系统的源位置缩减数据以加快备份、减少带宽和资源占用，并降低总体备份存储需求；特别适合于 VMware 和 Hyper-V 备份
- 基于事件的备份能提供更大的灵活性，可按条件而非时间运行备份

EMC NetWorker 增强的报告和事件日志记录功能



| Client Name | Server Name | Group Name | Number of S... | Success/F... | Failed | Success Ratio |
|-------------|-------------|------------|----------------|--------------|--------|---------------|
| amelia      | soleystone  | msg        | 1              | 0            | 1      | 0%            |
| apachian    | lotus       | Test2      | 1              | 1            | 0      | 100%          |
| aurora      | soleystone  | msg        | 1              | 0            | 1      | 0%            |
| baw         | soleystone  | msg        | 1              | 0            | 1      | 0%            |
| booster     | soleystone  | msg        | 1              | 0            | 1      | 0%            |
| claythine   | soleystone  | msg        | 1              | 0            | 1      | 0%            |
| dad         | soleystone  | msg        | 1              | 0            | 1      | 0%            |
| elias       | lotus       | Test2      | 1              | 0            | 1      | 0%            |
| ghiv6       | soleystone  | msg        | 1              | 0            | 1      | 0%            |
| kennyj      | lotus       | Test2      | 1              | 1            | 0      | 100%          |
| landmark    | soleystone  | msg        | 1              | 0            | 1      | 0%            |
| lotus       | lotus       | Default    | 4              | 0            | 4      | 0%            |
| lotus       | lotus       | Test       | 3              | 3            | 0      | 100%          |
| lotus       | lotus       | Test2      | 6              | 5            | 1      | 83%           |
| lotus       | lotus       | Test3      | 6              | 2            | 4      | 33%           |
| masie       | soleystone  | msg        | 1              | 0            | 1      | 0%            |
| meutino     | soleystone  | core       | 1              | 0            | 1      | 0%            |
| onni        | soleystone  | core       | 1              | 0            | 1      | 0%            |
| palho       | soleystone  | msg        | 1              | 0            | 1      | 0%            |
| palmequin   | soleystone  | msg        | 1              | 0            | 1      | 0%            |
| palpberde   | soleystone  | core       | 1              | 0            | 1      | 0%            |

## 易于使用

EMC 不断简化 NetWorker 的管理、安装和使用，以改善用户体验、确保总体保护，并加快恢复。其特性包括：

- 内置配置向导，可指导并简化备份操作的设置和修改
- 通过与企业用户目录（如 LDAP 和 Active Directory）集成，实现了通用登录
- 拖放式操作可加快重复性任务的执行
- 通过与 VMware Virtual Center 集成，实现了虚拟服务器环境的自动发现和直观显示
- 安装单个客户端软件，既可支持传统备份和重复数据消除备份，也可支持裸机服务器恢复
- 高级搜索功能，可方便快速地查找和访问备份数据，从而减少恢复时间
- 集中式软件分发，使用户可以方便地远程安装修补程序和更新

**EMC<sup>2</sup>**  
where information lives®

易安信电脑系统（中国）有限公司  
中国北京朝阳区霄云路 38 号  
现代汽车大厦 15 层  
邮编：100027  
电话：(8610) 8438 6000  
传真：(8610) 8453 8174  
售前服务热线：400 650 6006  
网站：www.EMC2.com.cn

### 下一步行动

使用 EMC NetWorker，您可以更轻松，因为您知道，无论是因为无意删除还是发生了灾难性事件，您的数据都可以得到保护。有关更多信息，请访问我们的网站：[www.EMC.com](http://www.EMC.com)（英文）或 [www.EMC2.com.cn](http://www.EMC2.com.cn)（中文），或拨打 EMC 售前服务热线：400-650-6006。